

## Das können unsere Einlagen:



### Kontrolle durch Fußdruckmessung

Die wichtigen Eigenschaften Ihrer Einlagen und die Wirkung wird durch moderne Analysesysteme überwacht und optimiert.



### Sensomotorische Eigenschaften

Lindert haltungsbedingte Beschwerden und reduziert Muskelverspannungen. Verbessert Bewegungsabläufe.



### Entlastung der Wirbelsäule

Eine innovative Konstruktion erhöht die Wirkung zur Entlastung der Wirbelsäule und beugt Rückenleiden vor.



### Hohe Belastbarkeit

Ein besonders hoher Qualitätsanspruch bei der Herstellung ermöglicht den Einsatz unter extremen Bedingungen.



### Sportartspezifische Sondernversorgung

Spezifisch abgestimmt auf die jeweilige Sportart. Anpassung speziell für den jeweiligen Sportschuh.



### Hautverträglichkeit

Besondere Materialkombinationen sorgen für angenehme Verträglichkeit ohne Kompromisse.



### Feuchtigkeitsabsorbierend

Eine neu entwickelte Technologie vermindert bei langem Tragen die Feuchtigkeitsentwicklung.



### Komfort und Wellness

Individuelle Eigenschaften sorgen für höchsten Laufkomfort und eine optimale Bettung und Entlastung der Füße.



### Diabetische / Rheumatische Sondernversorgung

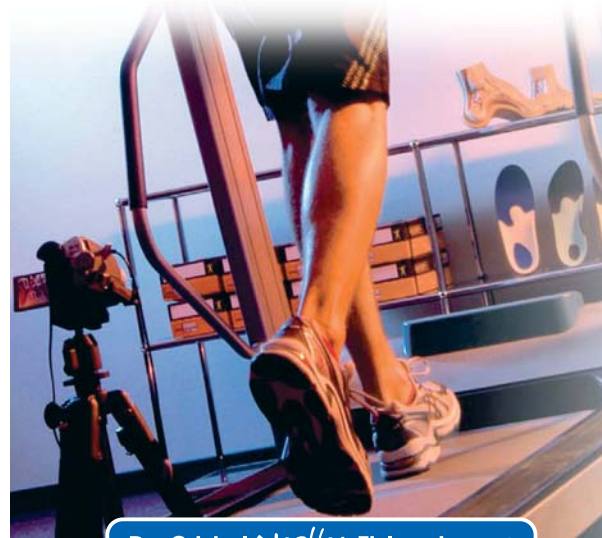
Spezielle Einlagenversorgung für den diabetischen und rheumatischen Fuß.

Detaillierte Informationen über sensomotorische Einlagen erhalten Sie in unserem Sonderprospekt. Fragen Sie unser Fachpersonal!

## Kompetenz und Service

Für mehr Informationen über unser innovatives Einlagenkonzept ist eine individuelle Beratung der beste Einstieg um Ihnen zu helfen. In unserem Analysestudio können wir durch eine Lauf- und Ganganalyse Ihren Bewegungsablauf analysieren und auswerten.

Anschließend werden dann erforderliche Maßnahmen zur Korrektur oder Prävention mit Ihnen gemeinsam besprochen und angewendet.



Das Original *Nestler* - Einlagenkonzept erhalten Sie nur in Ihrem Fachgeschäft:



**Gesundheitszentrum Limburg GmbH**

Graupfortstraße 6 • 65549 Limburg

Telefon: 0 64 31 / 66 46

E-Mail: [gesundheitszentrum-limburg@t-online.de](mailto:gesundheitszentrum-limburg@t-online.de)

[www.gesundheitszentrum-limburg.de](http://www.gesundheitszentrum-limburg.de)

# Nestler Einlagenkonzept



So individuell  
wie Ihre Füße



# Nestler

## Einlagenkonzept

**Der Mensch ist permanent in Bewegung. Arbeit, Alltag und Fitness erfordern eine perfekte Mobilität.**

**Doch oft wird diese durch verschiedene Einflüsse eingeschränkt. Die Folge sind: Schmerzende Füße, Rückenschmerzen oder eine falsche Körperhaltung.**

*Nestler* - Einlagen können helfen Ihre Mobilität zu sichern und zu erhalten. Der gesamte Bewegungsablauf wird optimiert und Füße und Gelenke geschont.

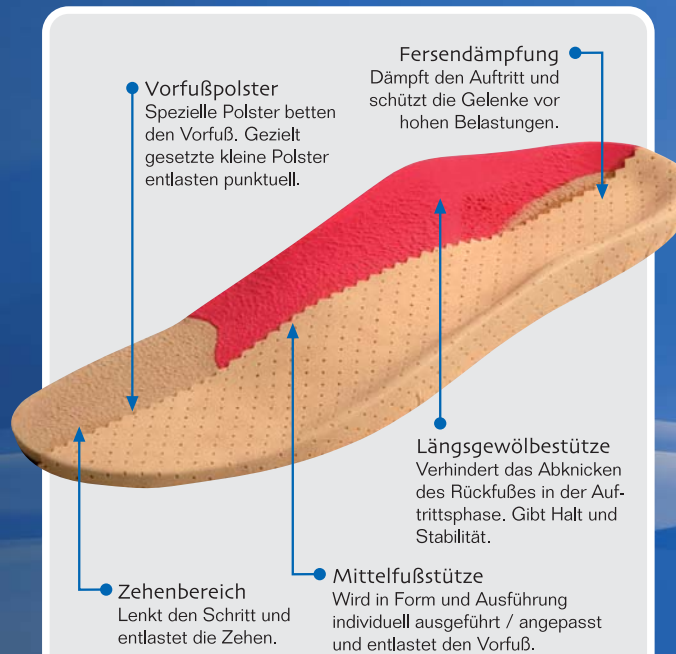
Blieben Sie in Bewegung mit *Nestler*-Einlagen – für eine aktive und gesunde Mobilität.



## Innovative Einlagentechnik für mehr Mobilität

Unser Einlagenkonzept wurde unter wissenschaftlichen Aspekten entwickelt. Jahrelange Erfahrung und die permanente Weiterentwicklung machen diese Einlagen zu einer perfekten Unterstützung für Ihre Mobilität.

*Nestler* - Einlagen besitzen innovative Details, ausgewählte Materialien und sind individuell abgestimmt auf Ihre Bedürfnisse im Sport, Beruf oder Alltag.



### Mehr Vorteile für Sie:



- Korrektur bzw. Optimierung der Körperstatik
- Linderung haltungsbedingter Beschwerden
- Reduzierung von Muskelverspannungen, Vorbeugung von Schäden und Fehlhaltungen
- Verbesserung von Bewegungsabläufen
- Mehr Energie für Sport und Bewegung

## Individuelle Einlagenfertigung für jeden Einsatz

Einlagen sollen den Fuß in seine natürliche Position zurückbringen. Fehlstellungen werden korrigiert oder schmerzhafte Bereiche entlastet.

Das *Nestler* - Einlagenkonzept ist auf die Individualität und die persönliche Situation jedes Menschen ausgelegt.

- Persönliche und individuelle Beratung
- Jede Einlage ein Unikat aus unserer Meisterwerkstatt
- Große Auswahl an Decksohlen und Polstern
- Qualitätsgarantie
- Funktionsprüfung

